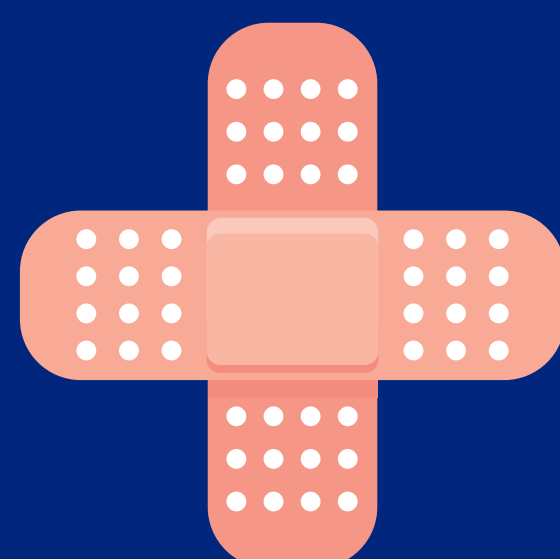
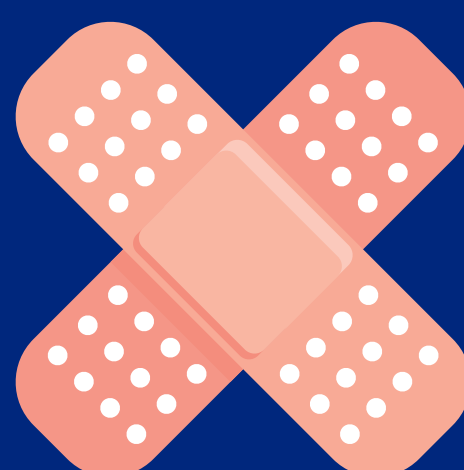




RUN4CARE



CURA



CHI CURA

*Manifestazione podistica ludico-motoria non competitiva, a passo libero su strada,
dedicata al personale sanitario*

DOMENICA 22 FEBBRAIO 2026 | ORE 9:00

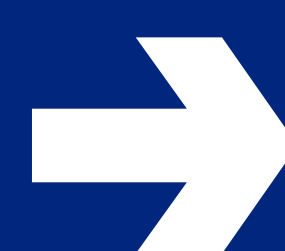


Percorsi aperti a tutti:
3 km, 9 km e 13,5 km

Luogo di ritrovo: Sassuolo (MO),
Piazza Falcone e Borsellino

**PER INFO, PROGRAMMA,
MODALITÀ D'ISCRIZIONE
INQUADRA IL QR CODE**

ISCRIZIONI: 3€
TUTTE LE INFO SUL SITO
DI CSI MODENA



Speciale Dog4Run

*Ai primi 100 iscritti che parteciperanno
con un amico a 4 zampe sarà dedicato
uno speciale gadget (Vedi regolamento
sul sito di CSI Modena)*

Un progetto ideato da CSI Modena nell'ambito di "80 eventi per 80 anni"

Con il patrocinio di:



Con il supporto di:



Con la collaborazione di:

